



...going one step further



CPRLilly™ P70/1 (1017774)

CPRLillyPro™ P71/1 (1017775)



CPRLilly™ P70 (1017772)

CPRLillyPro™ P71 (1017773)

CPRLilly™ (P70), CPRLillyPRO™ (P71)

İçindekiler

Giriş	3
Teslimat içerikleri	3
Hızlı giriş	4
Kurulum, başlangıç ve kullanım	5
Simülasyonlar	6
Medikal prosedürler	14
Genel güvenlik yönergeleri	16
SSS	16
Bakım ve onarım	17
Değiştirilebilir parça listesi	18
Teknik Veri	19



Giriş

3B Scientific® ürününü tercih ettiğiniz için teşekkür ederiz. Cihazı kurmadan önce lütfen çalıştırma yönergelerini dikkatlice okuyunuz. Bu yönergelerin takibi, cihazın doğru çalışmasını ve sizin ürünle memnun bir şekilde çalışabilmenizi sağlar. Simülatörünüzü www.3Bscientific.com adresinden kayıt ettirebilirsiniz.

CPRLilly™ ve CPRLillyPRO™ kardiyopulmoner resüsitasyon için pratik modelleridir. Simülatör AHA (Amerika Kalp Birliği) ve ERC (Avrupa Resüsitasyon Konseyi)'nin son CPR yönergelerini karşılar. Simülatörün sağlam bir yapısı vardır, kullanımı kolaydır ve gerçekçi çalışma senaryolar sunar. Bu özelliği ile medikal eğitim kurumları, okullar, mesleki kuruluşlar ve ilk yardım kursları için idealdir. Yetişkin kalp masajı ve suni solunum öğrenimi için hayat kurtarıcı algoritmalar hakkındaki gerekli tüm özellikleri sunar. Özellikleri şunlardır:

- Kardiyak masajında ideal basınç noktalarını bulmak için gerekli tüm anatomik özelliklere sahip omuzlu torso
- Ağızdan ağıza ve ağızdan buruna resüsitasyon için soluk yollu baş
- Soluk yollarının açılması için kafanın yatırılması
- Maske ventilasyonuna uygun
- Gerçekçi göğüs geri tepkisi ve 5 cmlik gerekli basınç derinliği öğrencileri gerçekçi durumlara hazırlar
- Sesli uyarı ile gerekli basınç derinliğine ulaşıldığı anlaşılabilir
- Mankenin üzerindeki uygun fiyatlı atılabilir solunum torbası hijyeniktir, temizlenmesi ve bakımı kolaydır.
- CPRLilly™ ve CPRLillyPRO™ birbirinden bağımsız iki solunum sistemine sahiptirler. Avantajı: kullanıcının nefesi sadece tek kullanımlık boğaz torbasına girer. İç solunum zarar görmez.
- CPRLilly™ ve CPRLillyPRO™ Almanya'da geliştirilip üretilmiştir.
- CPRLilly™ ve CPRLillyPRO™ üretilirken simülatörün kolay ve hızlı kullanılabilir olmasına, hijyene ve büyük eğitim gruplarının kullanımına özen göstererek tasarlanmıştır. Yüz maskesi bulaşık makinesinde yıkanabilir ve yedek parçaları satın alınabilir. Maksimum hijyen için her kurs katılımcısına kendi maskesi ve tek kullanımlık boğaz torbasını verebilirsiniz.

Teslimat içerikleri:

CPRLilly™ (P70) ve CPRLillyPRO™ (P71) her biri 1 simülatörden oluşmaktadır

5 Alt yüz maskesi (dişler dahil)

25 Boğaz torbası

1 Taşıma çantası

1 Dezenfektan konteynırı

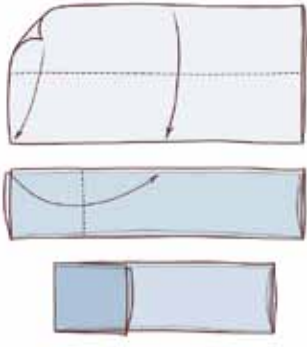
1 Eşofman (Üst)

1 Koruyucu kılıfı ile birlikte bir android tablet PC (versiyon P71)

1 Şarj adaptörü (versiyon P71)

1 Şarj cihazı (versiyon P71)

Hızlı Giriş



Kurulum (başlangıç ve kullanım)

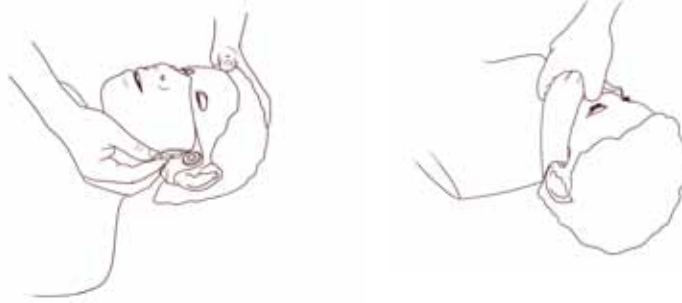
Yönergeler (güvenlik ve genel bilgiler)

- CPRLillyPRO™ ve Android tableti ilk kullanımdan önce tamamen şarj ediniz. CPRLillyPRO™ için şarj 3 saat sürebilir. Şarj halindeyken, LED gösterge hızlıca turuncu yanıp söner. LED ışık yavaşça turuncu yanıp sönerse batarya tamamen şarj olmuş demektir. (Versiyon P71)
- İç sirkülasyonda nemi önlemek için, solunum sadece boğaz torbası yerleştirildiğinde gerçekleştirilmelidir.
- Boğaz torbası yağmur altında değiştirilmemelidir, çünkü su iç sirkülasyona girebilir. CPRLilly™ ve CPRLillyPRO™ hasar görebilir.
- Kullanım esnasında „sesler“ duyulabilir (versiyon P71).

Bu simülatörün düzgün çalışmadığı anlamına gelmez!

Kurulum

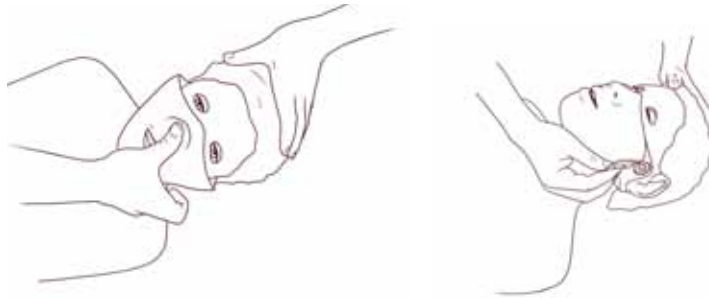
• Yüz maskesinin çıkarılması



• Yeni bir poşet takılması



• Yeni bir maske takılması



• Maskenin dezenfekte edilmesi



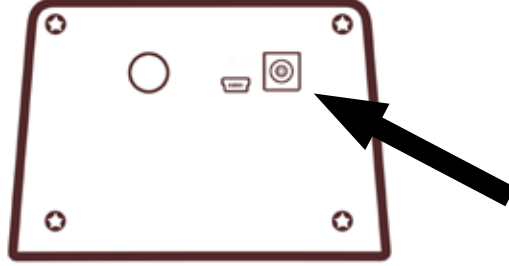
Güç Kaynağı (Versiyon P71)

CPRLillyPRO™ 15 voltluk soketli küçük bir cihaz ile beslenir. CPRLillyPRO™ 150 ülkede kullanılan multinasyonel bir şebeke adaptörü ile birlikte gelir. 100 ve 240 volt aralığında ve 50 - 60 Hz şebeke frekans aralığında çalışabilir. CPRLillyPRO™ cihazınızı her zaman size verilen adaptör ile şarj ediniz.

Bataryanın değiştirilmesi/şarj edilmesi

Bitmiş pil üzerinden bir yol izlemek

Pil bitmiş olsa bile aktiviteye devam edebilirsiniz! Sadece, şebeke adaptörü CPRLillyPRO™ bağlayınız.



Uzun süre kullanmama

Eğer cihaz uzun süreli kullanılmamışsa, en az her iki yılda bir şarj edildiğinden emin olunuz, böylece cihaz bataryası hasar görmemiş olur.

Cihazı uzun süreli kullanmayacaksanız, LED ışık yavaşça turuncu yanıp sönene kadar bataryayı şarj ediniz.

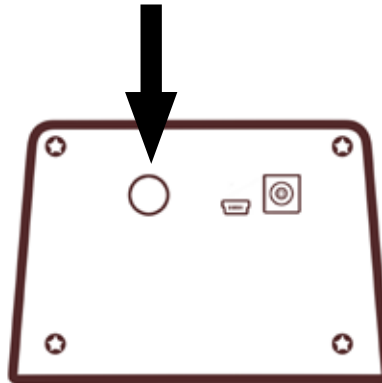
Bataryanın değiştirilmesi

CPRLillyPRO™ uzun ömürlü ve çok yavaş boşalan bir NiMH bataryasına sahiptir. Bir uzman veya yetkili bir elektrikçi tarafından değiştirilmelidir. Aksesuar listesinden eğer gerekli ise yedek batarya sipariş edebilirsiniz. Yeni batarya takma yönergeleri batarya ile birlikte verilir. Eğer LED kırmızı yanarsa, bir batarya hasarı vardır veya şarj cihazı yeteri kadar güç iletememektedir. Eğer LED kırmızı yanıp sönüyorsa, ancak siz orjinal şebeke adaptörü kullanıyorsanız lütfen müşteri hizmetlerine başvurunuz.

Simulasyonlar

Cihazın açıp kapatılması (Versiyon P71)

1. Cihazı açmak



Cihazın 5 dakika boyunca kullanılmaması durumunda CPRLilly™ otomatik olarak kapanır veya cihaz açma kapama düğmesine basılması ile manuel olarak kapatılabilir.

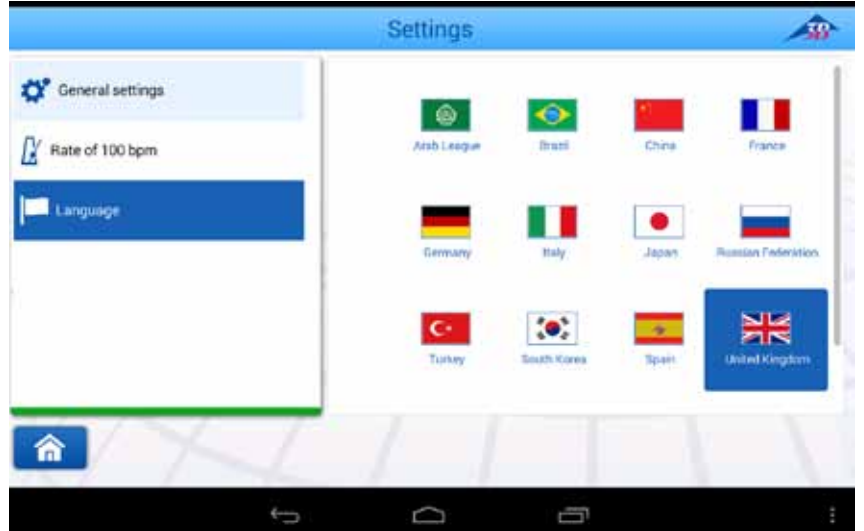
2. Tabletin açılması ve programın başlatılması



3. Yazılım hakkında

3.1. Dil seçimi

Tablet açıldığında, dil ayarı için ekranda görülen uygulamalardan dil ayar kutucuğunu seçiniz.

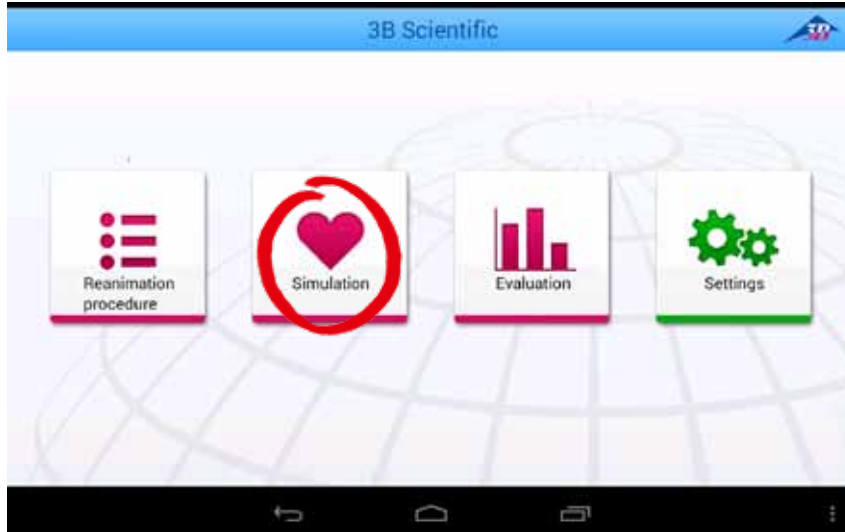


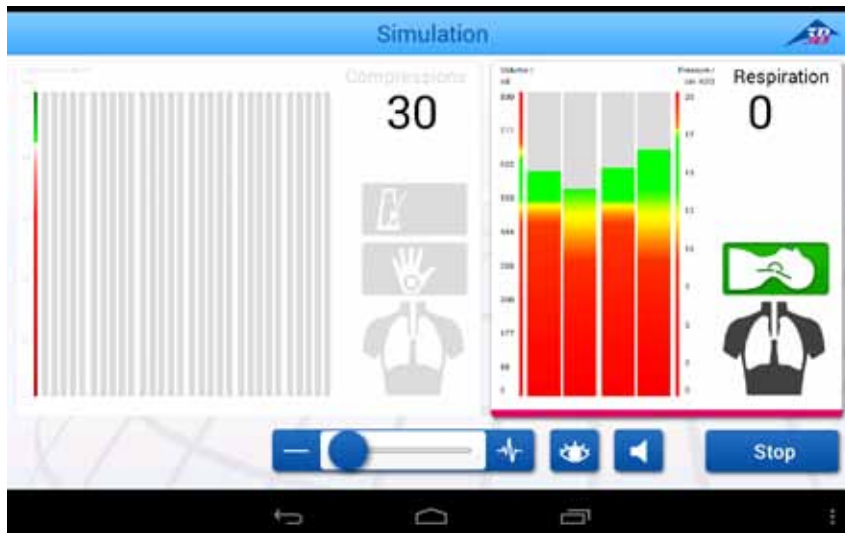
3.2. Fonksiyon menüsü

Aşağıdaki uygulama bildirimi görünür.

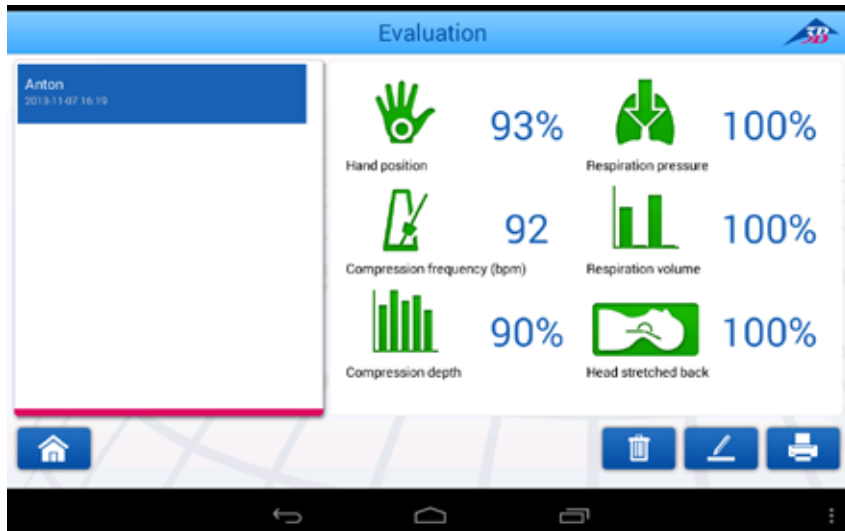


3.3. Yeni simülasyon başlatılması

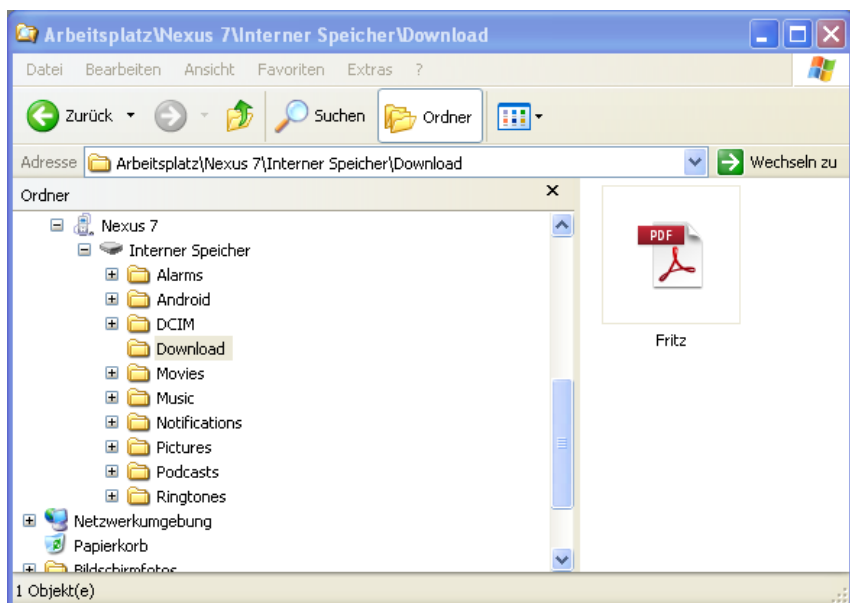
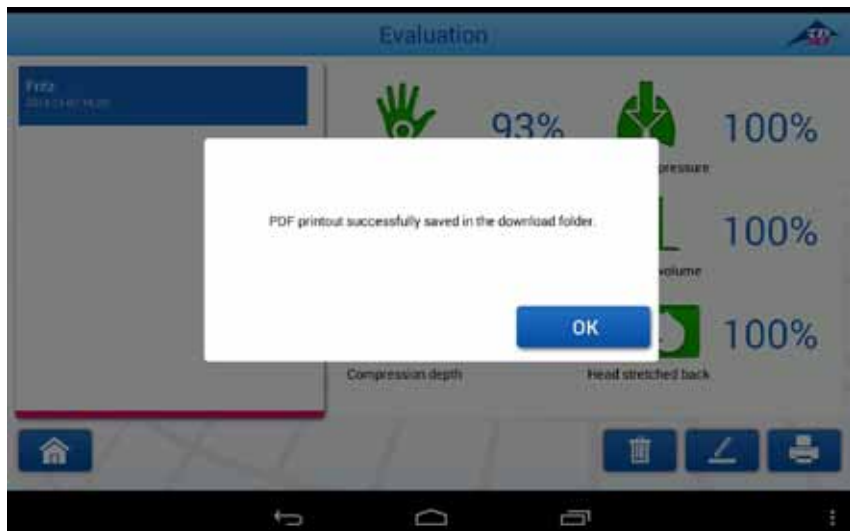
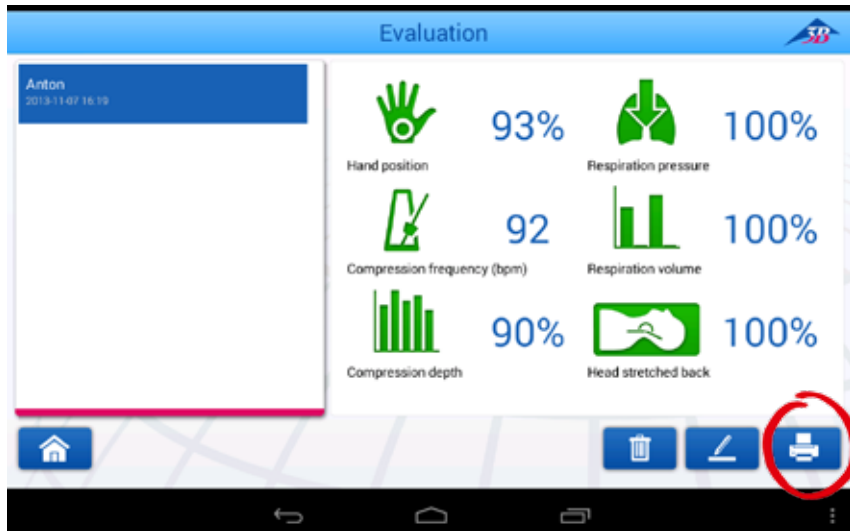




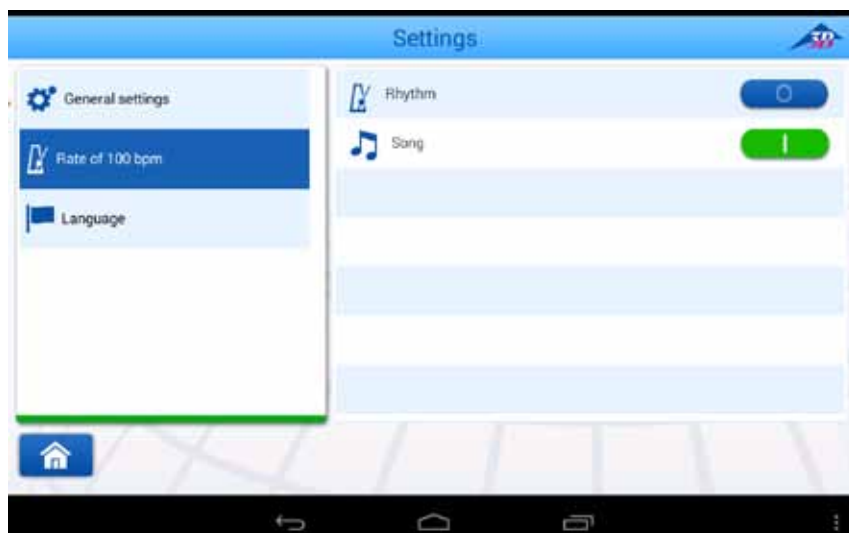
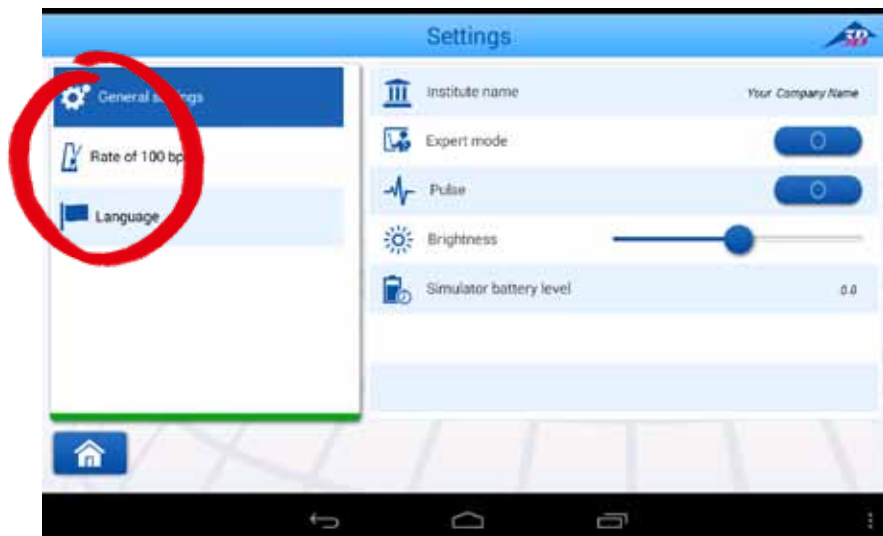
3.4. Grafiklerin gösterilmesi / değerlendirilmesi



3.5. Verinin verilmesi



3.6. Ayarlar



3.7. Giriş



Android işletim sisteminin güncellenmesi

Bu yönergeler yazılırken, güncelleme sistemini ne önerdik ne de destekledik. Eğer yine de bir güncelleme yaparsanız, bu risk size aittir. Yazılım testlerimiz yeni bir Android versiyonu ile yapıldığında kurulum yönergelerini yayınlayacağız.

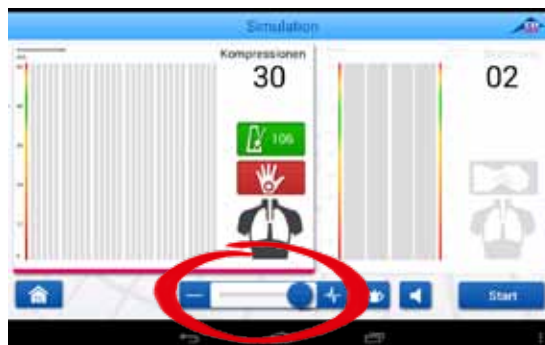
Medikal prosedürler

1. Kalp masajı

a) Hastayla konuşun (gözler açık)



b) Nabzı kontrol edin (tablet ile ayarlar)

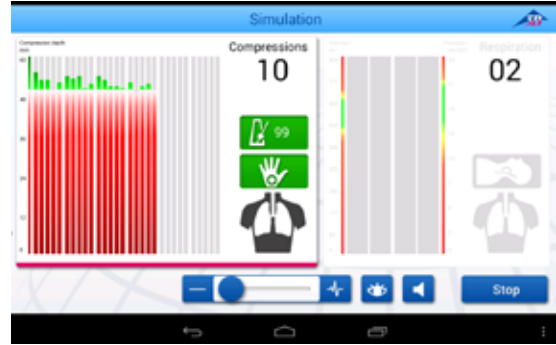


Nabız, beyaz sıkma topu (P70) veya yazılım (P71) ile ayarlanabilir.

c) Göğsün açılması



d) Kalp masajı (eğri / grafik)



2. Ağız ve gırtlığın temizlenmesi

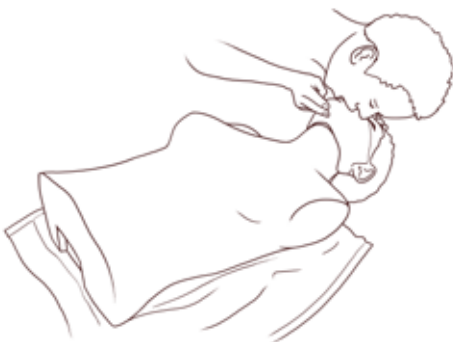


Soluk yolunun açılması için simülatör başı 90° döndürülebilir.

CPRLilly™ veya CPRLillyPRO™ ağızına yabancı bir madde konur. Tıraş köpükleri gibi yarı sıvı maddeler bile uygulama amaçları için kullanılabilir. Bu maddeler baş çantası ile çöpe atılabilirler.

Önemli: Keskin maddeler kullanılmamalı veya parçalar keskin yabancı maddeler ile çıkarılmamalıdır. CPRLilly™ veya CPRLillyPRO™ solunum sistemleri zarar görebilir.

3. Yapay solunum



Genel Güvenlik Yönergeleri

- CPRLilly™ ve CPRLillyPRO™ paketi oyuncak değildir - boğulma riski vardır!
- Entübasyon mümkün değildir.
- Çantanın etrafında keskin araçlar bulundurmuyunuz (bıçak gibi)!
- CPRLilly™ ve CPRLillyPRO™ açık ateşin yanında kullanılmamalıdır.
- CPRLilly™ ve CPRLillyPRO™ dışarıda şiddetli yağmur altında kullanılmamalıdır.
- CPRLilly™ ve CPRLillyPRO™ suya batırılmamalıdır.
- Dokunmatik ekranı çalıştırmak için keskin objeler kullanmayınız.
- Baş ek yerleri: bağlantı parçalarını çıkarmayınız (yaralanma riski)
- Çalışma sırasında „ses“ çıkacaktır. Bu simülatörün düzgün çalışmadığı anlamına gelmez.
- **Önemli!** Karın bölgesine bastırmayınız. Elektroniklere hasar verebilirsiniz.
- CPRLilly™ ve CPRLillyPRO™ sadece boğaz torbası yerleştirilmiş ise yapay solunum için kullanılmalıdır.
- Torbanın yağmurda değiştirilmesi önerilmez (CPRLilly™ ve CPRLillyPRO™ iç solunum sistemine su kaçabilir).

SSS

• Simülasyon için kendi şarkımı kullanabilir miyim?

Hayır.

• Dilleri nerden seçebilirim?

Dil sekmesi altındaki ayarlar penceresinden.

• Şarkının akustik ritim çıktısını nasıl değiştirebilirim?

100bpm oranı sekmesi altındaki ayarlar penceresinden.

• Sessiz düğmesi nerededir?

Öğretme modu aktive edilmişse simülatör penceresinde bulabilirsiniz.

• LED düğmesi üzerindeki renkler ne anlama gelmektedir?

yeşil ışık → her şey **HAZIR**

turuncu yavaşça yanıp sönüyor → batarya şarj **olmuş**

turuncu hızlıca yanıp sönüyor → batarya şarj **ediliyor**

kırmızı yanıp sönüyor → cihaz hatası

• Kırmızı ışık yanıp sönüyorsa ne yapmalıyım?

USB kablosunu cihazdan ayırınız.

Cihaz kapanana kadar LED düğmesine 5 saniye için basılı tutunuz.

Kabloyu yeniden takınız ve LED düğmesine basınız.

LED düğmesine birçok kez bastıktan sonra, kırmızı ışık hala yanıyorsa, tedarikçinize başvurunuz.

• BLS simülatörüne Bluetooth bağlantısını nasıl kurarım?

Tablet ayarına gidiniz ve Bluetooth'u bulunuz, daha sonra Bluetooth'u aktive ediniz.

Fabrikadan çıkar çıkmaz Bluetooth bağlantısı açılır ve yapılandırılmıştır.

• Başlangıç ekranı butonuna yanlışlıkla basarsam simülasyon verileri kaybolur mu?

Ne yazık ki, bunu yaparsanız simülasyon kaybolur. Program durdurulur ve yeniden başlatılması gerekir

• CPRLilly™ içine neden nefes veremiyorum?

... Baş arkaya yatırılmamıştır. Solunuma izin vermek için başı arkaya yatırınız.

... İçerideki hava miktarı yeterli değildir. Solunum sistemini hava ile doldurmak için boğaz çantasını nazikçe çıkarınız.

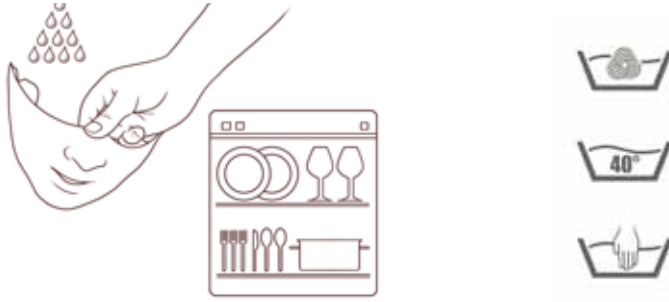
Bakım ve onarım

Saklama

- CPRLilly™ ve CPRLillyPRO™ kuru bir yerde oda sıcaklığında saklanmalıdır.
- CPRLilly™ ve CPRLillyPRO™ doğrudan güneş ışığından korunmalıdır. 40°C üzeri sıcaklıklar materyali bozabilir.
- CPRLilly™ hiç bir zaman kısa süreli bile olsa tamamen şarj edilmiş bir batarya ile saklanmamalıdır.

Bakım yönergeleri


Yüz derisi, ağız kısmı ve hava çantası tutacağı gibi nefes ile temas eden tüm parçalar verilen dezenfektan ile dezenfekte edilebilir. Çıkarılabilen hava yolları cihazın hijyenik olduğunu kanıtlar. Temizleme için şert kimyasallar kullanmayınız. Bunlar model materyallerine zarar verebilirler.



CPRLilly™ veya CPRLillyPRO™ üst derisi ciddi şekilde kirlenmiş ise, genelde kullanılan bir deterjan ile 40°C de dönme devri olmadan (örn yünlü program) çamaşır makinesinde yıkanmalıdır. Simülatörün geri kalanı yumuşak bir sabun solüsyonu ile yıkanabilir. Çözücü madde içeren ürünler kullanılmamalıdır çünkü yüzeye hasar verebilir. Verilen dezenfektan simülatör materyalinde test edilmiştir.

Eşofman üstü 40°C sıcaklığa kadar normal bir deterjan ile çamaşır makinesinde veya elde yıkanabilir.

Değiştirilebilir parça listesi

Sipariş	Değiştirilebilir Parçalar
1017737	Üst yüz maskesi açık (1x) 
1017764	Alt yüz maskesi koyu (1x) 
1017738	Dişli alt yüz maskesi açık (5x) 
1017765	Dişli alt yüz maskesi koyu (5x) 
1017739	Boğaz torbası (50li paket) 
1017743	Boğaz torbası (100lü paket)
1017744	Taşıma çantası (koyu mavi)
1013579	Dezenfektan
1017746	Eşofman üstü 
1013678	Göğüs torbası 
1017747	Torso açık tenli 
1017766	Torso koyu tenli 
1017748	Çanta klipsi 
1017749	Alt çene 
1017758	Açık göz (çift) 
1017767	Koyu göz (çift)
1017759	Göz halkası (çift), açık 
1017778	Göz halkası (çift), koyu 
1017750	Sıkma topu (açık mavi) 
1017751	Sıkma topu (beyaz) 

Teknik Veri

Boyutlar

- Simulatör (Y x G x D) 26 x 39 x 78 cm, Ağırlık: P70 8 kg, P71 9 kg

Güç gereklilikleri

- Besleme voltajı: 15 V
- Güvenlik ekstra düşük voltaj (cihaz sınıfı III)

Çalıştırma koşulları

- CPRLilly™ ve CPRLillyPRO™ sıçrama korumalıdır (koruma sınıfı IP 45)
- Çalıştırma sıcaklığı: -10°C to 40°C
- Saklama sıcaklığı: -20°C to +60°C
- Kullanılan plastik, DIN EN 71-3/9 Oyuncak Güvenliği gerekliliklerini karşılamaktadır.
- CPRLilly™ ve CPRLillyPRO™ dışarıda kullanım için tasarlanmıştır ve bu yüzden dışarıda kullanılabilir.

3B Scientific
A worldwide group of companies



3B Scientific GmbH • Heidelberger Straße 26
01189 Dresden • Germany
Phone: +49-(0)351-40390-0 • Fax: +49-(0)351-4039-090
www.3bscientific.de • vertrieb@3bscientific.com

© Ürün kullanım kılavuzu ve tasarım hakları: 2013 3B Scientific GmbH, Hamburg, Almanya